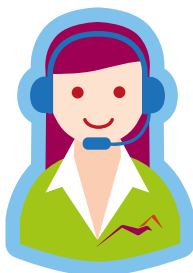


## Stappenplan contactloos repareren

**1** Meldt u een reparatieverzoek?  
Wij vragen naar uw gezondheid, vanwege corona.



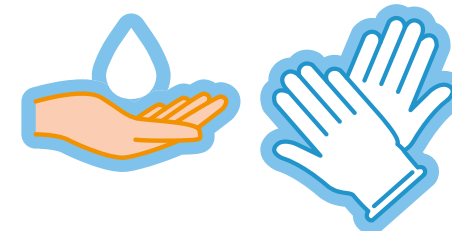
De afspraak plannen we als u geen verkoudheid of griepklachten heeft. Als onze monteur langs komt, zorgt u voor een schone geventileerde werkplek.



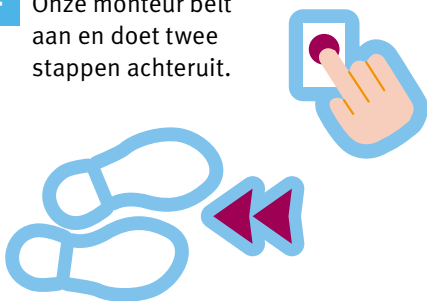
**2** De monteur komt op het afgesproken tijdstip bij u langs.



**3** De monteur desinfecteert zijn handen en trekt handschoenen aan.



**4** Onze monteur belt aan en doet twee stappen achteruit.



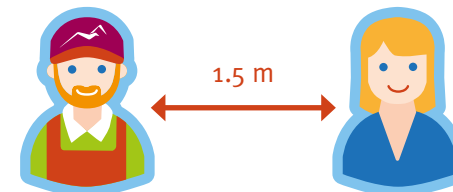
**5** De monteur vraagt of u verkoudheid of griepklachten heeft.



**a** **Zo nee**, dan vraagt hij of hij binnen mag komen.

**b** **Zo ja**, dan wenst hij u beterschap en vertrekt zonder verrichte werkzaamheden.

**6** De monteur vraagt u afstand te houden, de (schone geventileerde) werkplek aan te wijzen. De monteur vraagt u om de ruimte te verlaten en naar een ander vertrek te gaan.



**7** De monteur voert de werkzaamheden uit en laat de werkplek schoon achter.

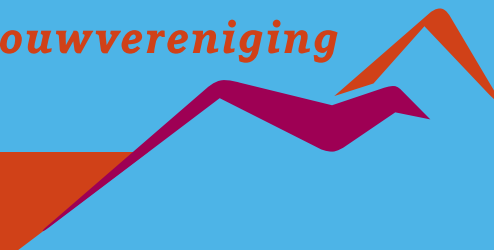


**8** De monteur meldt als de reparatie klaar is en vertrekt.



**9** De monteur neemt buiten de woning de hygiëne maatregelen in acht.





Houd deze regels aan om veilig te werken tijdens de coronacrisis. Spreek je collega's erop aan als ze dit niet doen. Zo zorg je ervoor dat onze huurders, bewoners, je collega's en jezelf gezond blijven.



Wij dragen altijd handschoenen



Wij blijven thuis bij verkoudheid- of griepklachten, koorts etc.



Als we moeten niezen of hoesten, doen wij dit in onze elleboog



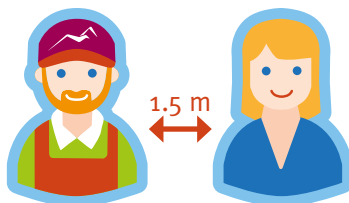
Wij desinfecteren voor en na elk bezoek onze handen



Wij drogen onze handen af met papieren zakdoekjes



Wij komen zoveel mogelijk alleen naar de werklocatie



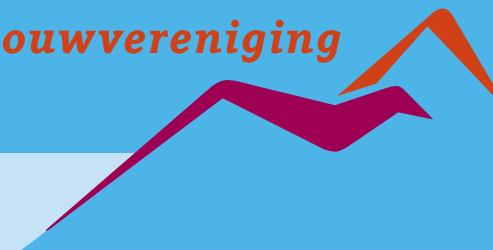
Wij schudden geen handen en houden minimaal 1,5 meter afstand bij sociaal contact



Wij desinfecteren vooraf de werkplek en maken ons materieel, gereedschap en PBM's na gebruik schoon

## Onze uitgangspunten

- Wij zetten de gezondheid van huurders, collega's en anderen op één
- Wij volgen de RIVM-richtlijnen, het sectorplan 1,5 meter samenleving woondiensten en het protocol 'Veilig samen doorwerken'
- Wij dragen 1,5 meter signaal hesjes op de werkvloer
- Wij bieden medewerkers de mogelijkheid om af te zien van onderhoudswerkzaamheden als zij er geen goed gevoel bij hebben
- Wij gebruiken ons gezonde verstand en blijven waakzaam
- Wij verzetten werkzaamheden naar later als we twijfels hebben



## Onze voorzorgmaatregelen

- Wij vragen onze huurders vooraf of er bezwaar is dat de werkzaamheden worden verricht
- Wij inventariseren vooraf én na aanbellen of er sprake is van personen uit een kwetsbare doelgroep, coronavirus, verkoudenheid- of griepklachten, koorts of thuisquarantaine
- Wij vragen huurders vooraf om de werkplek te ventileren en goed bereikbaar te maken
- Wij betreden een bewoonde woning alleen en een lege (mutatie)woning met maximaal 2 personen tegelijk
- Wij dragen handschoenen als we de woning betreden
- Wij vragen huurders de buitendeur open te zetten en zichzelf in een andere ruimte te begeven, dan waar de werkzaamheden worden uitgevoerd
- Wij beperken ons bezoek tot alleen de afgesproken werkzaamheden

## Onze doelgroep

- Wij verrichten alleen onderhoudswerkzaamheden met uitdrukkelijke instemming van zowel bewoners, huurders en/of gebruikers, als medewerkers
- Wij voeren binnen geen onderhoudswerkzaamheden uit bij huurders, bewoners of gebruikers
  - met het coronavirus of hieraan gerelateerde gezondheidsklachten
  - met onderliggend lijden en/of risicofactoren voor ernstig beloop

## Onze dienstverlening

- Reparatie-, planmatig-, groot- of (preventief) contract onderhoud binnen een bewoonde woning of complex als aan onze hygiëneregels en voorzorgsmaatregelen kan worden voldaan. Groot onderhoud wordt per project bekeken en is daarmee maatwerk
- Spoedreparaties. Dat zijn calamiteiten, schades en ernstige storingen waarbij de veiligheid of gezondheid van huurders in gevaar is. Bij kwetsbare personen en/of personen met corona gerelateerde klachten dragen wij naast de reguliere persoonlijke beschermingsmiddelen een ademhalingsmasker FFP2, wegwercoverall en veiligheidsbril. Bij zorglocaties volgen we de instructies van de opdrachtgever
- Al het voorkomende mutatie onderhoud in lege woningen